


施設案内図




事業主体

山武郡市環境衛生組合
 〒289-1505 千葉県山武市松尾町金尾 1149-1
 TEL/0479-86-3516

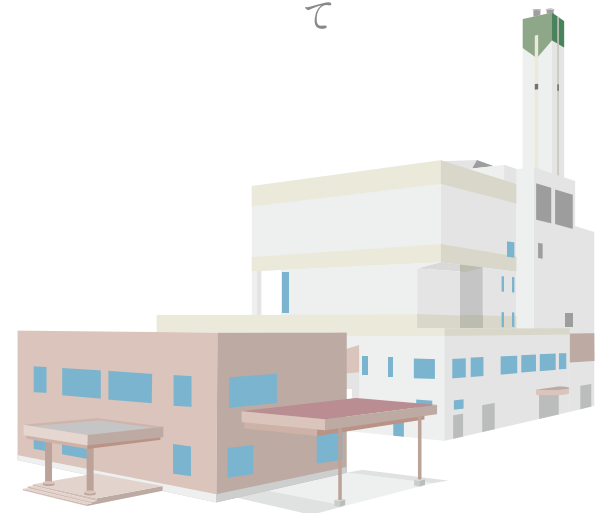
施工監理

 **株式会社環境技研コンサルタント**
 〒260-0001 千葉県千葉市中央区都町 3-14-4
 TEL/043-226-4501

設計施工

 **JFE エンジニアリング株式会社**
 〒230-8611 神奈川県横浜市鶴見区末広町二丁目 1 番地
 TEL/045-505-7435

循環型社会・脱温暖化のまちづくりをめざして



山武郡市環境衛生組合
ごみ処理施設