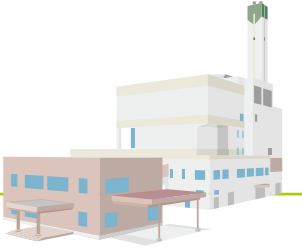


# 循環型社会形成の拠点として、地域住民の快適な暮らしを支えます。



## 施設概要

- 事業主体：山武郡市環境衛生組合
- 構成市町：山武市・芝山町・横芝光町
- 施設名称：山武郡市環境衛生組合ごみ処理施設
- 所在地：千葉県山武市松尾町金尾 1149-1
- 敷地面積：41,460m<sup>2</sup>
- 延床面積：5,743m<sup>2</sup>
- 着工：平成6年7月
- 竣工：平成8年3月
- 施工監理：株式会社環境技研コンサルタント
- 設計施工：日本鋼管株式会社(現 JFE エンジニアリング株式会社)
- ダイオキシン対策：排ガス高度処理施設整備工事 平成13年3月竣工
- 基幹改造：平成27年3月竣工
- 施工監理：株式会社環境技研コンサルタント
- 設計施工：JFE エンジニアリング株式会社
- 処理方式：【ごみ焼却施設形式】  
全連続燃焼式流動床炉  
【リサイクルプラザ破砕機形式】  
回転式破砕機及び切断式破砕機
- 処理能力：【ごみ焼却施設形式】110t/日(55t/日×2炉)  
【リサイクルプラザ破砕機形式】22t/日  
(粗大4t/5h・可燃性粗大3t/5h・資源15t/5h)

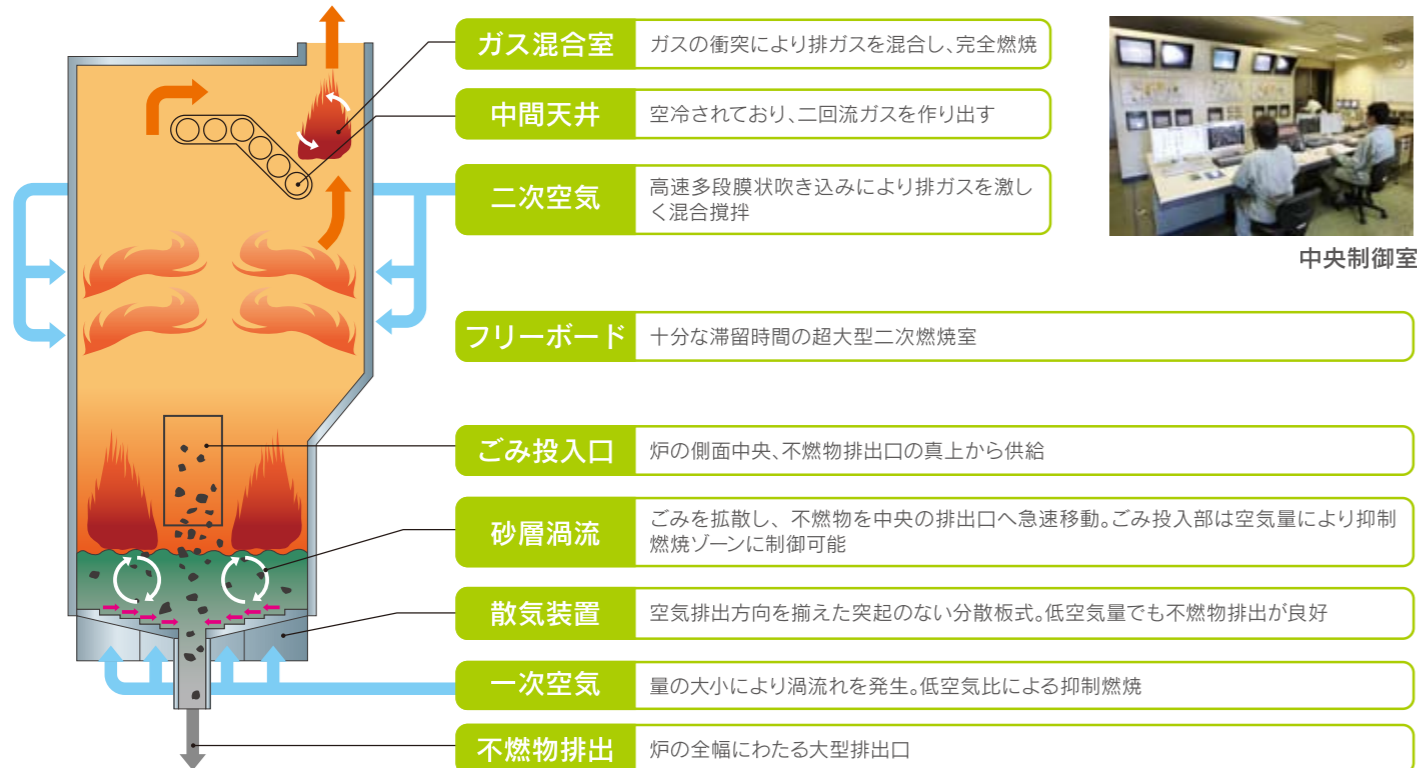


## 施設配置図



## 施設の特長

ごみ焼却炉は次のような優れた性能を持つ高い規格型流動床炉を採用しています。徹底した未燃ガス排出防止をはかった流動床炉です。ポイントは二次燃焼の高度化で、中間天井(ガス混合室)に二次空気の高速度多段階吹込を加えた超大型フリーボードが特長です。



## ごみ処理の流れ

