


施設案内図




事業主体

山武郡市環境衛生組合
 〒289-1505 千葉県山武市松尾町金尾 1149-1
 TEL/0479-86-3516

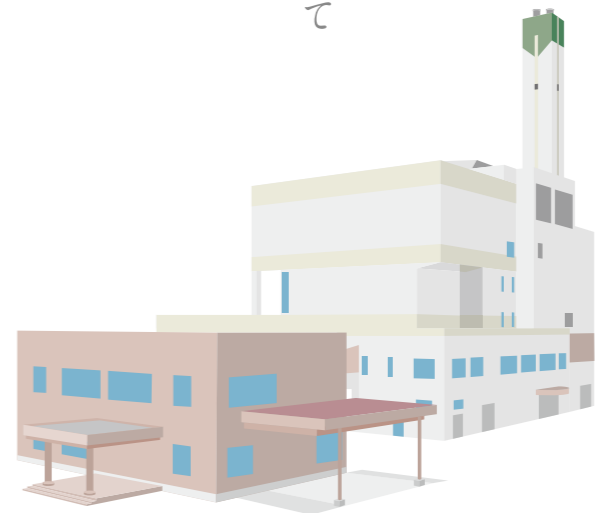
施工監理

 **株式会社環境技研コンサルタント**
 〒260-0001 千葉県千葉市中央区都町 3-14-4
 TEL/043-226-4501

設計施工

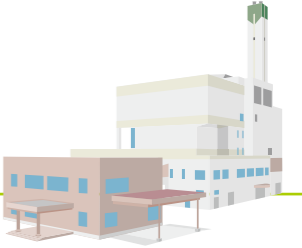
 **JFE エンジニアリング株式会社**
 〒230-8611 神奈川県横浜市鶴見区末広町二丁目 1 番地
 TEL/045-505-7435

循環型社会・脱温暖化のまちづくりをめざして



山武郡市環境衛生組合
ごみ処理施設

循環型社会形成の拠点として、地域住民の快適な暮らしを支えます。



施設概要

- 事業主体：山武郡市環境衛生組合
- 構成市町：山武市・芝山町・横芝光町
- 施設名称：山武郡市環境衛生組合ごみ処理施設
- 所在地：千葉県山武市松尾町金尾 1149-1
- 敷地面積：41,460m²
- 延床面積：5,743m²
- 着工：平成6年7月
- 竣工：平成8年3月
- 施工監理：株式会社環境技研コンサルタント
- 設計施工：日本鋼管株式会社(現 JFE エンジニアリング株式会社)
- ダイオキシン対策：排ガス高度処理施設整備工事 平成13年3月竣工
- 基幹改造：平成27年3月竣工
- 施工監理：株式会社環境技研コンサルタント
- 設計施工：JFE エンジニアリング株式会社
- 処理方式：【ごみ焼却施設形式】
全連続燃焼式流動床炉
【リサイクルプラザ破砕機形式】
回転式破砕機及び切断式破砕機
- 処理能力：【ごみ焼却施設形式】110t/日(55t/日×2炉)
【リサイクルプラザ破砕機形式】22t/日
(粗大4t/5h・可燃性粗大3t/5h・資源15t/5h)

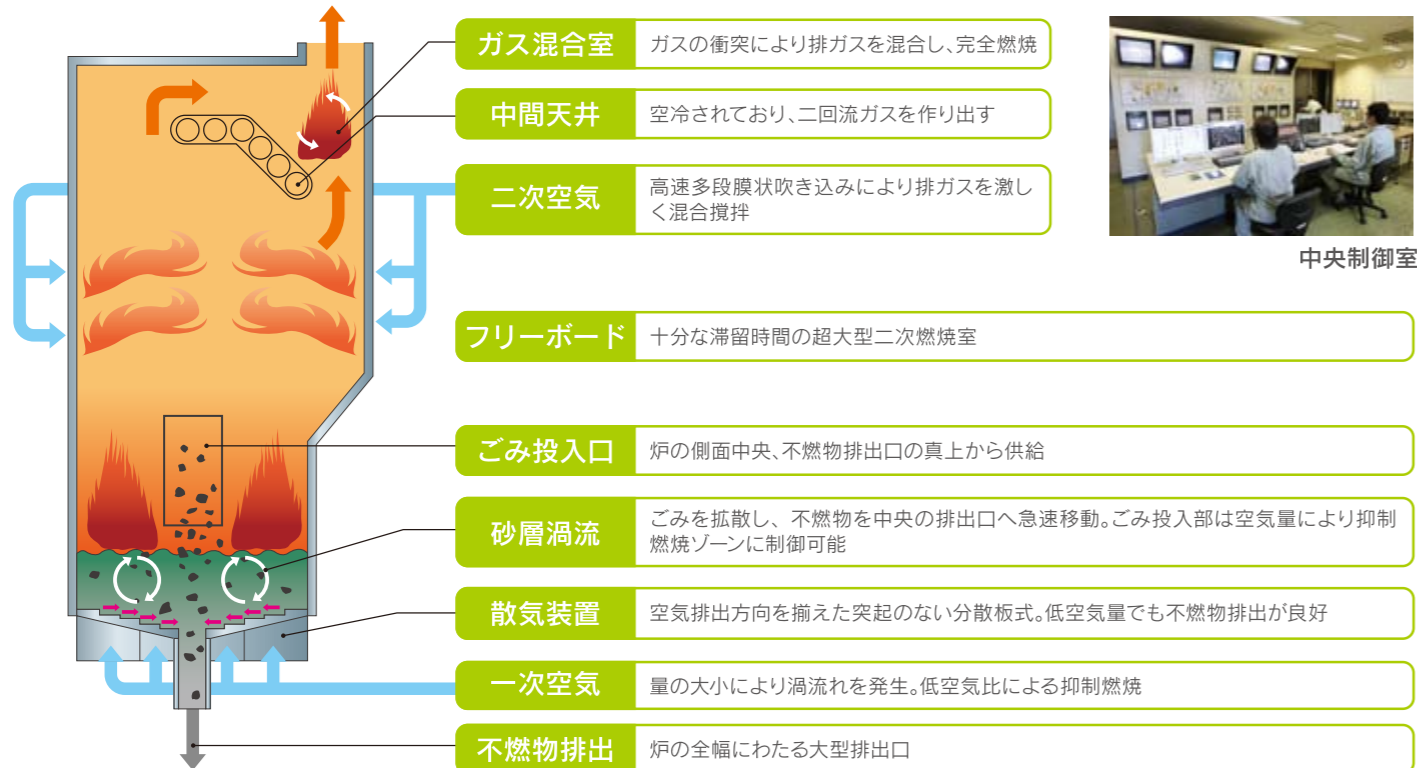


施設配置図

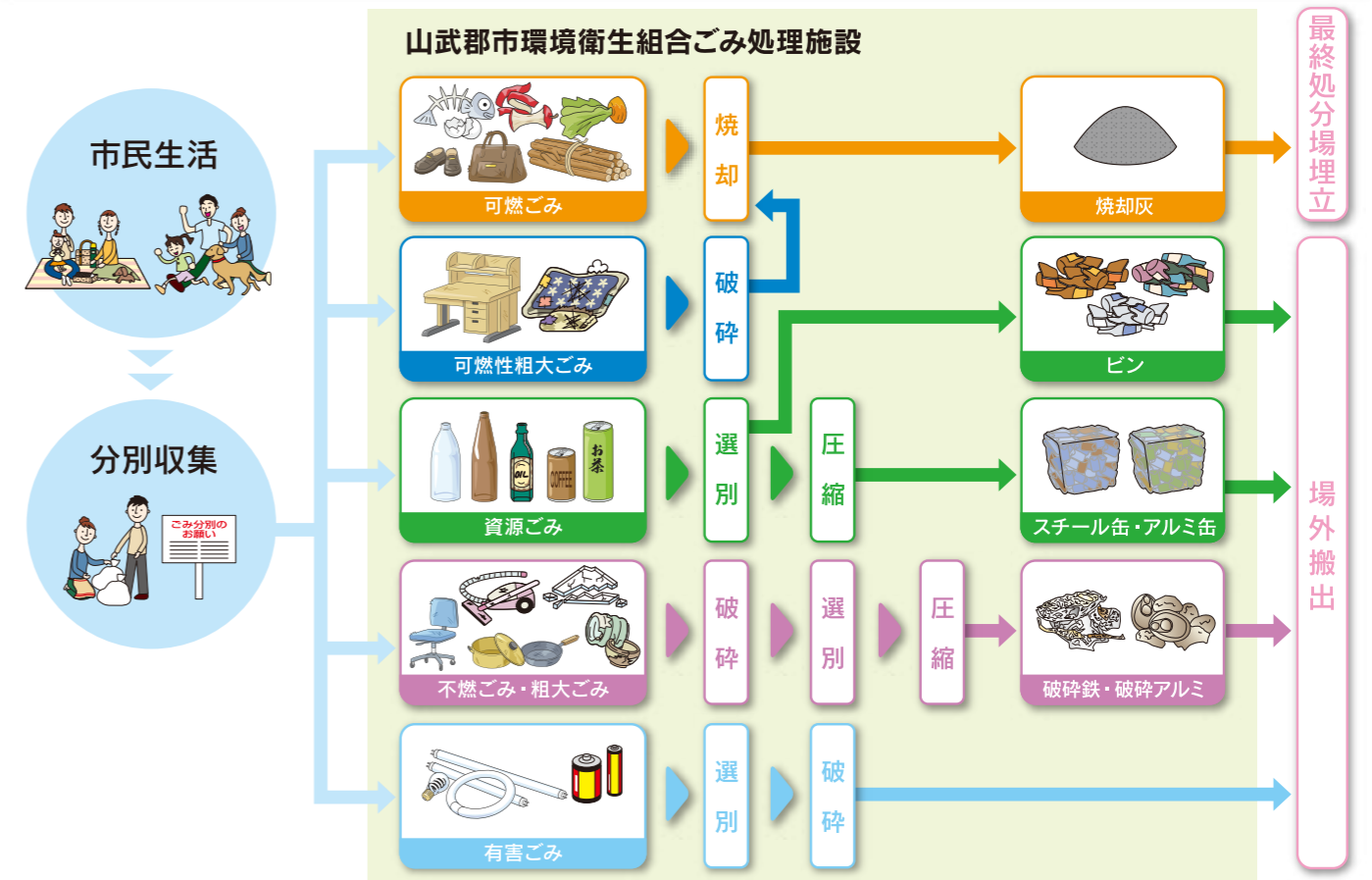


施設の特長

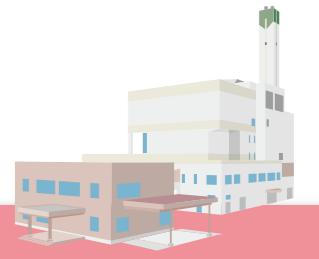
ごみ焼却炉は次のような優れた性能を持つ高い規格型流動床炉を採用しています。徹底した未燃ガス排出防止をはかった流動床炉です。ポイントは二次燃焼の高度化で、中間天井（ガス混合室）に二次空気の高速度多段階吹込を加えた超大型フリーボードが特長です。



ごみ処理の流れ



ごみ焼却施設

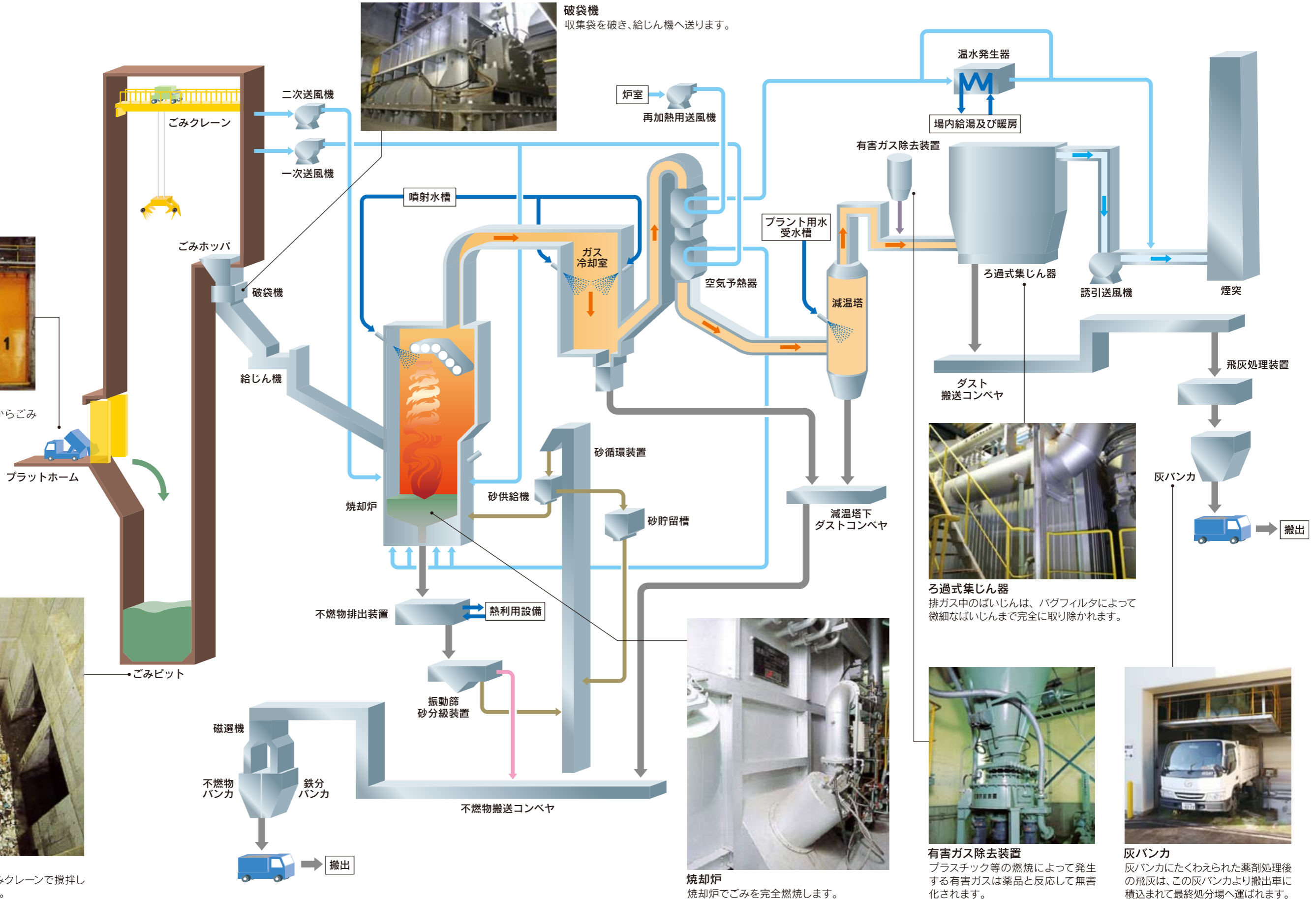


処理フローシート

- ごみの流れ
- 空気の流れ
- 排ガスの流れ
- 砂層・飛灰の流れ
- 砂の流れ
- 水の流れ
- 不燃物の流れ
- 薬剤の流れ



プラットフォーム
収集車が搬入したごみは、ここからごみピットへ投入されます。



ごみピット・ごみクレーン
ごみピットにためられたごみをごみクレーンで攪拌した後、ごみ投入ホッパへ投入します。



破袋機
収集袋を破き、給じん機へ送ります。



焼却炉
焼却炉でごみを完全燃焼します。



ろ過式集じん器
排ガス中のばいじんは、バグフィルタによって微細なばいじんまで完全に取り除かれます。



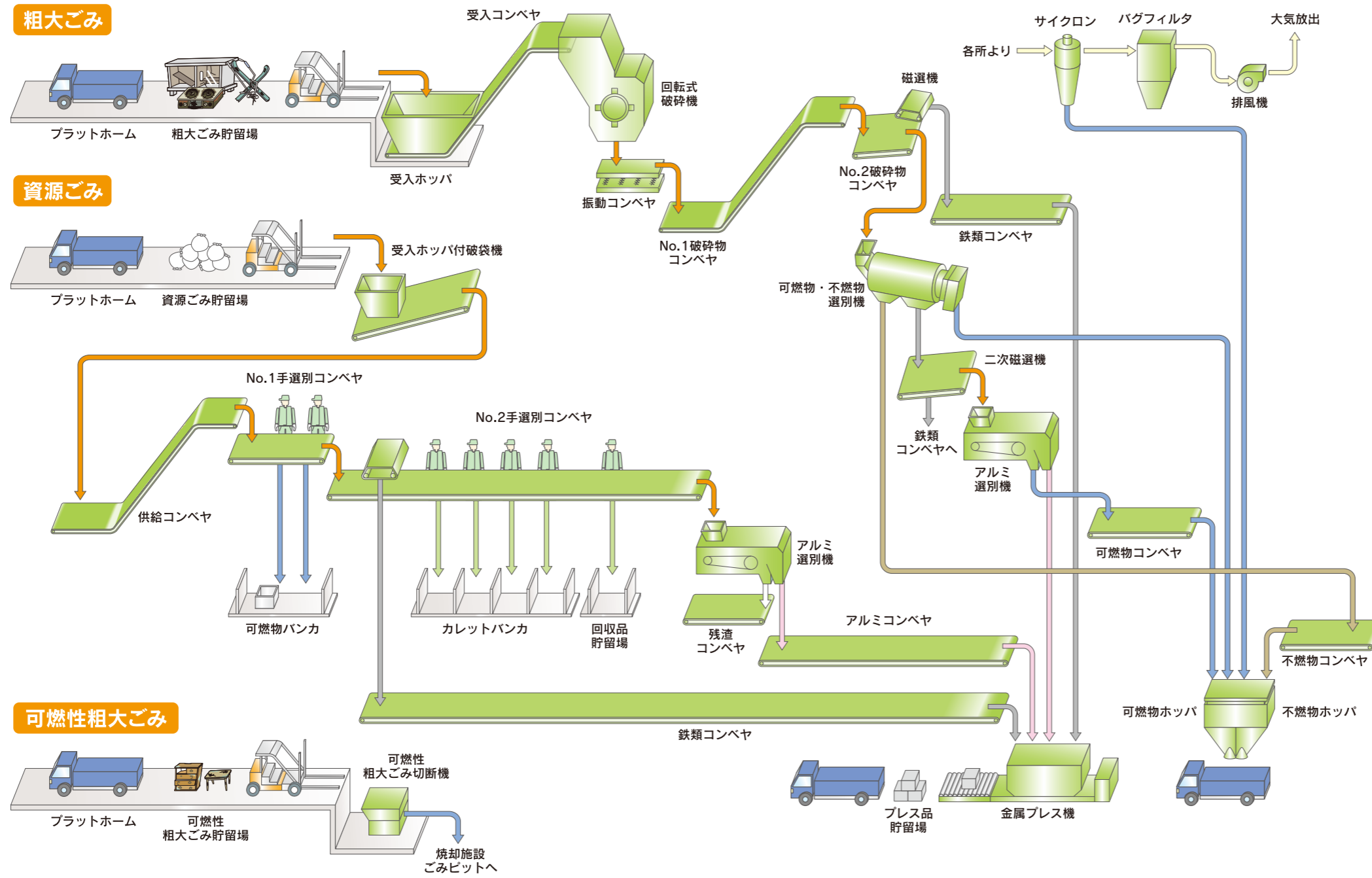
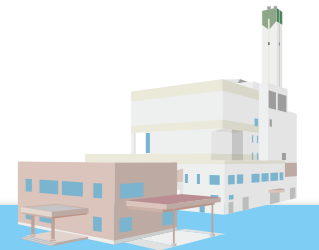
有害ガス除去装置
プラスチック等の燃焼によって発生する有害ガスは薬品と反応して無害化されます。



灰バンカ
灰バンカにたくわえられた薬剤処理後の飛灰は、この灰バンカより搬出車に積込まれて最終処分場へ運ばれます。

リサイクルプラザ

処理フローシート



粗大ごみ操作室
本施設の運転は、集中的に監視制御されます。



手選別コンベヤ
資源ごみよりガラス、その他を選別します。



金属プレス機
選別回収された鉄分とアルミ分は、金属プレス機により圧縮成型されます。



可燃性粗大ごみ切断機
可燃性粗大ごみは破砕されて、ごみビットへ投入されます。



資源ごみ受入コンベヤ
収集車から搬入した資源ごみは、専用の受入ホッパへ投入されます。



回転式破砕機
粗大ごみは回転式破砕機で破砕されます。



磁選機
ごみの中の鉄分を磁選機で回収します。



可燃物・不燃物選別機
鉄分を回収したごみは、可燃物と不燃物に分離されます。



アルミ選別機
分離された資源ごみよりアルミを選別します。