

# 令和5年度 東陽地区 家庭ごみカレンダー

## 横芝光町

【宮川】

### ごみ出しの注意点とお願い

- ・ごみは午前8時30分までに出してください。
- ・台風、大雪等の気象条件により収集できない場合があります。ご理解、ご協力をお願いします。
- ・可燃ごみは可燃集積所へ、資源、不燃、有害ごみは不燃集積所に出してください。
- ・可燃集積所と不燃集積所は、異なる場合がありますのでご注意ください。
- ・集積所の使用法は、集積所ごとに決められていますのでご利用前に必ずご確認ください。

<b>可燃ごみ</b> 月曜日・木曜日	<b>資源ごみ、不燃ごみ、有害ごみ</b> ※ごみは種類ごとに収集しますので、収集が終わるまでに数日かかる場合があります。	<b>粗大ごみ自宅収集予定日</b> ※件数などにより変更していただく場合があります。	<b>日曜日に直接持込みできる日 (9時~11時)</b> ※件数などにより変更していただく場合があります。
------------------------	--	--	---

### 令和5年 4月

日	月	火	水	木	金	土
						1
2	3	4	5	6	7	8
9	10	11	12	13	14	15
16	17	18	19	20	21	22
23	24	25	26	27	28	29
30						

### 5月

日	月	火	水	木	金	土
	1	2	3	4	5	6
7	8	9	10	11	12	13
14	15	16	17	18	19	20
21	22	23	24	25	26	27
28	29	30	31			

### 6月

日	月	火	水	木	金	土
				1	2	3
4	5	6	7	8	9	10
11	12	13	14	15	16	17
18	19	20	21	22	23	24
25	26	27	28	29	30	

### 7月

日	月	火	水	木	金	土
						1
2	3	4	5	6	7	8
9	10	11	12	13	14	15
16	17	18	19	20	21	22
23	24	25	26	27	28	29
30	31					

### 8月

日	月	火	水	木	金	土
		1	2	3	4	5
6	7	8	9	10	11	12
13	14	15	16	17	18	19
20	21	22	23	24	25	26
27	28	29	30	31		

### 9月

日	月	火	水	木	金	土
					1	2
3	4	5	6	7	8	9
10	11	12	13	14	15	16
17	18	19	20	21	22	23
24	25	26	27	28	29	30

### 10月

日	月	火	水	木	金	土
1	2	3	4	5	6	7
8	9	10	11	12	13	14
15	16	17	18	19	20	21
22	23	24	25	26	27	28
29	30	31				

### 11月

日	月	火	水	木	金	土
			1	2	3	4
5	6	7	8	9	10	11
12	13	14	15	16	17	18
19	20	21	22	23	24	25
26	27	28	29	30		

### 12月

組合への直接持込みは28日(木)まで。  
年末可燃ごみ28日(木)最終収集日。

日	月	火	水	木	金	土
					1	2
3	4	5	6	7	8	9
10	11	12	13	14	15	16
17	18	19	20	21	22	23
24	25	26	27	28	29	30
31						

### 令和6年 1月

組合への直接持込みは4日(木)から。  
年始可燃ごみ4日(木)から収集。

日	月	火	水	木	金	土
	1	2	3	4	5	6
7	8	9	10	11	12	13
14	15	16	17	18	19	20
21	22	23	24	25	26	27
28	29	30	31			

### 2月

日	月	火	水	木	金	土
				1	2	3
4	5	6	7	8	9	10
11	12	13	14	15	16	17
18	19	20	21	22	23	24
25	26	27	28	29		

### 3月

日	月	火	水	木	金	土
					1	2
3	4	5	6	7	8	9
10	11	12	13	14	15	16
17	18	19	20	21	22	23
24	25	26	27	28	29	30
31						

※祝日法の改正などにより祝日・休日・行事が一部変更になることがあります。

- #### 横芝光町と組合圏域外の指定ごみ袋、粗大ごみステッカー販売協力店
- ファミリーマート松尾横芝インター店 (遠山)
  - セブンイレブン横芝遠山店 (遠山)
  - 伊藤商店 (長倉)
  - ローソン横芝光坂田店 (坂田池)
  - 横村田屋本店 (横芝)
  - ファミリーマート横芝光町店 (横芝)
  - 南井上金物店 (横芝)
  - ピバホーム横芝店 (横芝)
  - ローソン横芝町店 (横芝)
  - 横小川屋 (横芝)
  - ファミリーマート横芝町店 (横芝)
  - 横カスミフードスクエア横芝光店 (横芝)
  - ヤックスドラッグ横芝光店 (横芝)
  - カワチ薬品横芝光店 (横芝)
  - スマイル卸小売センター(南) (栗山)
  - コメリハード&グリーン横芝店 (栗山)
  - サンドラッグ横芝店 (栗山)
  - セブンイレブン横芝光栗山店 (栗山)
  - ビッグハウス横芝店 (栗山)
  - ローソン横芝光店 (鳥喰上)
  - セブンイレブン横芝北清水店 (北清水)
  - 林商店 (新島)
  - セブンイレブン横芝屋形店 (屋形)
  - 合資会社 佐瀬商店 (屋形)
  - ちばみどり農業協同組合南条出張所 (富下)
  - 横エービン光店 (芝崎)
  - セブンイレブン横芝光インター店 (宮川)
  - ローソン横芝光役場前店 (宮川)
  - ちばみどり農業協同組合ひかり支店 (宮川)
  - 越川商店 (谷中)
  - ヤックスドラッグ光木戸店 (木戸)
  - ちばみどり農業協同組合白浜配送センター (木戸)
  - 組合圏外 セブンイレブン多古牛尾店 (多古)
  - セブンイレブン多古喜多店 (多古)
  - セブンイレブン匝瑳吉田店 (匝瑳)

#### 使用済み小型家電の回収について

【問い合わせ】リネットお客様センター ☎0570 (085) 800

◆宅配回収 (パソコン本体の回収は1申込みにつき1箱まで無料)

町とリサイクル協定を結んだ事業者のリネットジャパンリサイクル(株)が、パソコン及び小型家電類を自宅から宅配便で回収します。

【対象となる物】  
パソコン<sup>\*1</sup> 及び小型家電類  
※1…デスクトップパソコン(本体)、ノートパソコン、CRT(ブラウン管)ディスプレイ、液晶ディスプレイ、タブレット

【対象とならない物】  
家電リサイクル法対象品目<sup>\*2</sup>  
※2…エアコン、テレビ、冷蔵庫、冷凍庫、洗濯機、衣類乾燥機

【料金】  
1箱1,650円(税込) (パソコン本体を含まない場合)  
※パソコン本体を含む場合は1箱まで無料です。ただし、CRT(ブラウン管)ディスプレイは、別途処理料金3,300円(税込)/台がかかります。

【申し込み方法・詳細について】  
インターネットでリネットジャパンリサイクル(株)のホームページをご確認ください。  
リネットジャパン 検索 <https://www.renet.jp>

右記の回収場所にて回収しますので、ご利用ください。

回収場所	横芝光町役場 健康づくりセンター「プラム」
回収日	年中無休 平日(土・日・祝日及び年末年始を除く)
回収時間	午前8時30分から午後5時15分

○家庭用食用油のみの回収となります。(業務用油、機械油は回収いたしません)  
○食用油の入った容器ごと回収します。

#### レジ袋の代わりに使える指定可燃ごみ袋 (販売中)

《対象地域》○横芝光町 ○山武市 (山武地域・松尾地域・蓮沼地域) ○芝山町  
《販売店》○ランドロームフードマーケット山武店 ○(株)セイミヤ松尾店  
※令和5年1月現在

①レジ袋の代わりに指定袋購入 (1枚30円) → ②商品を入れて持ち帰る → ③家ではごみ袋として再利用 → ④可燃集積所へ



ごみを出す日は決められています。裏面ごみカレンダーで確認してください。ごみは指定日の **午前8時30分** までに集積所に出してください。ごみ集積所は利用者で管理していますので、使用の際は集積所の管理者にご確認ください。

# 横芝光町 東陽地区

## 【宮川】

# ごみの出し方

ごみはルールを守って正しく出しましょう。

指定ごみ袋の口が縛れないものは、粗大ごみの自宅収集または持込みをご利用ください。

分別収集にご協力をお願いします。

限りある資源と地球を守るために

レジ袋として購入し、その後可燃ごみ袋として使用できる袋があります。

※詳細は裏面右下を確認して下さい。

ホームページ



<https://sankan.chiba.jp/wordpress/>

ごみ分別アプリ



[http://sankan.chiba.jp/sankan\\_checker/index.html](http://sankan.chiba.jp/sankan_checker/index.html)

ツイッター



[https://twitter.com/sankan\\_chiba](https://twitter.com/sankan_chiba)

## 可燃ごみ

- 生ごみ** [水分を切って出す]
- 皮革類** (靴、バッグ、ベルト等)
- プラスチック類** (おもちゃ、シャンプー・洗剤等の容器、CD・MDなど)  
ポリタンクは容器内に可燃性ガスが入っている恐れがあるため**不燃ごみ**へ出す。
- 紙類** (紙おむつは汚物を取除く)
- ゴム類**
- 木くず類** [直径10cm以下、長さ30cm以下に切断] (板くず、棒切れ、小枝)
- 発泡スチロール** [細かく割って袋に入れる]
- その他** (小型クッション・ぬいぐるみ・雑草(土をよくはたく)・吸殻等)

可燃ごみ(大)20枚入 800円  
可燃ごみ(小)20枚入 600円

注意 ○シャンプーや洗剤等の中身は使い切ってから出す。  
○ブルーシート類の大きい物、長いものは30cm角以下に切断する。

## 資源ごみ

※●印の種類ごとに分別して、袋を分けて出す。(対象物以外の物が混入している場合は収集しません。)

- カン・ビン** (混合で出せます)  
◇空きカン→ジュース、酒類に限る。  
◇空きビン→ジュース、酒類、調味料、食品、医薬品、食用油に限る。  
\*ビンのキャップは必ずはずす。  
\*カン・ビンとも中身を必ず処分し、水洗いをする。
- ペットボトル**  
◇飲料用・調味料のペットボトルに限る。  
1 PET表示のあるものに限る  
2 キャップとラベルをとる。  
3 中身を処分し水洗いする。  
PET  
シャンプー、洗剤等の容器は、**可燃ごみ**へ出す。
- 衣類**  
濡らさないこと。(雨に濡れないよう袋の口をしっかり結ぶ。)  
\*肌着、靴下、傷みの激しいものは**可燃ごみ**へ出す。
- 雑誌**  
濡らさないこと。(雨に濡れないよう袋の口をしっかり結ぶ。)  
\*教科書・本・辞書等も可。
- 紙バック**  
飲料用の紙バックに限る。  
水洗いし、広げて乾かす。  
\*内側がアルミ箔貼りのものは**可燃ごみ**へ出す。
- 段ボール**  
濡らさないこと。(雨に濡れないよう袋の口をしっかり結ぶ。)  
\*ロウびきなどコーティングがしてあるものは**可燃ごみ**へ出す。  
\*大きなものは、袋に入る大きさに切る。
- その他布**  
濡らさないこと。(雨に濡れないよう袋の口をしっかり結ぶ。)  
\*シーツ・カーテン・タオルケット・反物のみ
- 新聞**  
濡らさないこと。(雨に濡れないよう袋の口をしっかり結ぶ。)  
\*チラシ・広告も可。
- 白色トレイ** (白色発泡スチロール製)  
食品用トレイに限る。  
水洗いし、よく乾かす。  
\*トレイに色や文字等の「がら」がついているもの、汚れが落ちないものは**可燃ごみ**へ出す。

注意：農業のビンは、組合では処理できません。  
缶詰・菓子の缶は、**可燃ごみ**へ出す。  
化粧品類のビンは、**不燃ごみ**へ出す。

ピンのキャップ  
→金属製は**不燃ごみ**へ出す。  
→プラスチック製は**可燃ごみ**へ出す。

**ペットボトルの出し方**  
①水洗いすること ②分別すること  
キャップとラベルは、**可燃ごみ**へ出す。  
ペットボトルは、**資源ごみ**へ出す。

## 不燃ごみ

※●印の種類ごとに分別して、袋を分けて出す。(対象物以外の物が混入している場合は収集しません。)

- 陶磁器類・ガラス類** (茶碗・皿・植木鉢・化粧品のビン・割れたビン・窓ガラス・ガラスくず・鏡・コップなど)
- 小型家電** (音楽プレーヤー・掃除機・スピーカー・ビデオカメラ・時計・電気ポットなど)
- 金属類・その他** (卓上コンロ・卓上ポンベ・缶詰の缶・お菓子の缶・鍋・やかん・傘・延長コード・電気コード・ポリタンク・ビデオテープ・スプレー缶・毛布・布団・座布団・水道用ホース・まくらなど)

不燃ごみ 10枚入 200円

注意 ○缶詰の中身は**可燃ごみ**へ出す。  
○化粧品等の残りで発火性のない物は、布などに染み込ませ**可燃ごみ**へ出す。  
○指定ごみ袋に入らない物は、粗大ごみとなります。

## 有害ごみ

- 使用済み乾電池**
- 水銀体温計**
- 電球・蛍光灯**  
長い蛍光灯は、袋から出しても構いません。
- モバイルバッテリー・電子タバコ**  
\*金属端子部分をテープなどで絶縁する。
- ライター**  
\*ライターは使い切ってから入れる。
- 刃物類**  
\*カッターの刃などは缶などに入れて出す。  
\*包丁などは刃に布を巻き刃物と記入する。

有害ごみ 5枚入 100円

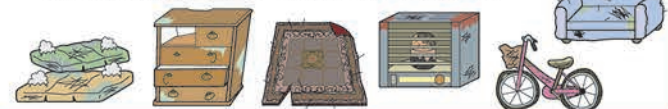
## 粗大ごみ 自宅収集を依頼

申込先 ☎0479-86-3516

- ・収集日は定められていますので、ごみカレンダーを確認してください。
- ・組合管内のお宅ならご利用できます。
- ・指定袋に入らないものが対象です。
- ・事業系のごみは、対象外です。

### 〈利用手順〉

- 申込み(収集日前日の正午までに予約が必要です)**  
電話にて住所、氏名、連絡先、収集する品物と点数をお伝えください。
- 粗大ごみステッカーを購入し、粗大ごみに貼る。**  
1品ごとに1枚の粗大ごみステッカーが必要です。  
\*粗大ごみステッカーは、ごみ袋販売店でお買い求めいただけます。
- 収集日当日の午前8時30分までに自宅の庭など道路から見える場所に出してください。**  
\*収集対象物以外のものと一緒に置かないでください。



## 組合へ直接持込み

※粗大ごみや一度に大量にごみが出るときは、直接持込むことができます。  
※必ず分別してから持込んでください。

- ・指定袋や粗大ごみステッカーは必要ありません。
- ・ごみの荷降ろしは、係員の指示に従い持込んだ方の責任で自ら降ろしてください。
- ・木の枝などは太さ10cm以下・長さ1m以下の大きさを1日1tまで、ブルーシート等は50cm角に切断してから持込してください。
- ・量を1日に大量に持込みする場合は、制限をかせさせていただきます場合があります。
- ・積み込んだ荷を速やかに降ろすことができるよう分別をご配慮をお願いします。
- ・ペットなどの死骸も持込みできます。

持込日	月曜日～金曜日 (年末年始・祝日を除く)	毎月第2日曜日
持込時間	午前9時～11時、午後1時～4時	午前9時～11時 ※午後は持込できません。
予約方法	前日に電話予約が必要です。 ※前日が日曜日・祝日・休日の場合は、直前の土曜日を除く平日となります。	月曜日～金曜日(祝日除く)に事前の電話予約が必要です。 ※2週間前からご予約可能です。
料金	・ごみ処理 10kg当たり100円(10kg未満でも100円) ・ペットなどの死骸 1体につき500円	

## 組合で処理できないごみ

※専門業者に依頼してください。

農業資材(農業用ビニール・大型農機具・農業・農産物の容器・薬品の容器)・ガスボンベ・自動車用部品・オイル・バッテリー・タイヤ・灰・消火器・業務用大型電気製品・塗料・注射器・注射針・ピアノ・建築廃材・レンガ・瓦・ガソリン・軽油・灯油・50ccを超えるバイク・土・コンクリートなど

## 家電リサイクル法対象品

※組合では処理できません。

- ・平成13年4月1日から家電リサイクル法が施行され、エアコン・テレビ・冷蔵庫・冷凍庫・洗濯機・衣類乾燥機はリサイクルすることが義務付けられました。(ごみ集積所に出すことや組合に搬入することはできません。)

### リサイクル方法

- ・次のいずれかの方法で処理してください。
- 方法1：過去に購入した店もしくは買い替える店に引き取りを依頼する。
- 方法2：郵便局でリサイクル料金支払い後、自分で直接指定引取場所まで運ぶ。
- 方法3：組合許可業者へ依頼する。(料金などは許可業者に確認してください。)

許可業者：(有)真幸産業 ☎0479(86)5769 (株)現代興業 ☎0479(74)7887

指定引取場所	リサイクル参考料金 (リサイクル料金はメーカーにより異なります。)
(株)エコマイン 富里市十倉604-5 ☎0476(94)0050 日本通運(株) 佐倉市大作1-8-7 ☎043(498)0856 南総通運(株) 茂原支店 長生郡長柄町山根1193-1 ☎0475(30)7333	エアコン (15インチ以下) 1,320円/台～ テレビ (16インチ以上) 2,420円/台～ 冷蔵庫 冷凍庫 (170ℓ以下) 3,740円/台～ 冷蔵庫 冷凍庫 (171ℓ以上) 4,730円/台～ 洗濯機 衣類乾燥機 2,530円/台～

問合せ先 リサイクル料金や家電リサイクル法の対象商品かどうかご不明な場合は、(財)家電製品協会家電リサイクル券センター(☎0120-319-640)へお問い合わせください。  
ホームページ <https://www.rkc.aeha.or.jp>

## ごみ処理施設 山武郡市環境衛生組合

山武市松尾町金尾1149-1 ☎0479-86-3516 受付時間 8:30～17:15

搬入日 月曜日～金曜日(祝日除く) 搬入時間 9:00～11:00、13:00～16:00  
搬入日 第2日曜日 搬入時間 9:00～11:00

